

BARAN BADARU WAXAY



- Ku dhuuman kartaa meel kasta oo dilaacsan
- Ordi kartaa 3 mayl saacadii (5 kiiloomitir saacadii)
- Biyaha hoostooda ku jiri kartaa 30 daqiiqo.
- Laga qaadi karaa xiiq candhuufta, saxarada, iyo waxyeelaha kale ee jidhka kasoo baxaa hawada galaan
- Cuntaa wax kasta si ay u noolaato, oo ay ku jiraan saxarada iyo baranbarooyinka kale

IIRKA YAR WAXA UU AWOODAA



- Uu tagi karaa 1-1/2 mayl (2 kiiloomitir saacadii)
- Cunaa wax kasta
- Kori karaa meel kasta oo xaraf leh
- Dalooshadaa dhisme kasta hoostii
- Iska soo laalaadiyaa xadhig meel ku xidhan
- Waxa uu ku noolaadaan oo uu ku tarmaa heerkulka 24°

JIIRKA WAYN WAXA UU AWOODAA



- Kori karaa beebabka janjeedha
- Dhax mari karaa beebabka janjeedha ee 1" ah (3 sentimeetir)
- Cunaa wax kasta
- U boodi karaa 3 fuudh (91 sentimeetir) kor iyo 4 fuudh (122 sentimeetir) xaga hore
- Kasoo dhici karaa meel ilaa 50 fuudh (15 mitir) ah isaga oo aan waxba noqon
- Qodan karaa ilaa 3 fuudh (91 sentimeetir) dhulka
- Iskala bixin karaa oo gaadhayaa 13" (33 sentimeetir)
- Dabaalan karaa ilaa mayl badhkii (1 kiiloomitir)
- Quusi karaa biyo xidhan

MACLUUMAADKAN WAXA BIXIYAY



FADLAN WAXAAD SHEEGTAA WIXII XAYAWAAN AH EE AAD KU ARAGTO GUDAHA AMA BANAANKA GURIGA

Taas waa in inta la yimaado loo sheegaa
Xafiiska Maamulka Guryaha ee
deegaanka

MAAMULKA XAYAWAANKA CARBISAN

**BADBAADA KAHORTAGA
IYO XALINTA MUSHKILADA
XAYAYAANKA IYO FUDUDAYNTA**

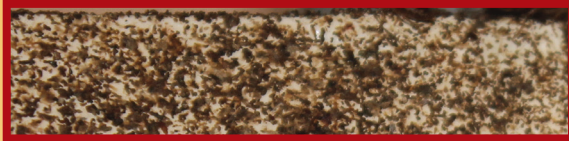
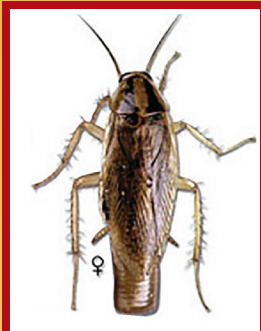


MA WAXAAN LEEYAHAY XAYAWAAN CARBISAN?

Badanaa xayawaanka carbisan ee aaga dadku iskugu yimaadan ee waa Baran Barooyinka Jerman, jiiirka guriga.

Hoos waxaa ku yaal sawiradooda iyo waxa ay dhigaan.

BARAN BARADA JERMAN



Waxay u iikhtahay casbaas madaw ama bun madaw

JIIIR YAR



JIIIR WAYN



Waxa uu leeyahay maqaar dameeri ah, oo bariiska buni ah oo kale

SIDEE AYAY XAYAWAANKANI JECEL YIHIIN?

Xayawaanku waxay jecel yihiin waxyaabaha ay jecel yihiin inay cunaan iyo qaabka fudud ee ay guriga u geli karaan.

Tusaalayaasha qaar waxaa kamid ah:



WAXYAABAHA SHIMBIRUHU CUNAAN



MEESHA IS DHAX TAAL



QASHINKA



SAXARADA AYDA



MEELAHA LIIGAYA



MEELAHA SI FUDUD LOO GELI KARO

SIDEE AYAAN UGA TAKHALUUSI KARAA?

Hadii aad aragto baranbaro, ama jiiir, ku jira ama u dhaw guriga, fadlan waxaad u sheegtaa xafiiska maamulka isla markaba si looga hortago in ay sii balaadhaan. Waxaa muhiim ah in aad isticmaasho sunto lagu dilo adiga oo aan isticmaalaynin kiimiko dadka waxyeelaysa. Waxaanu ku talinaynaa:



DABIN



LOOX XABAG LOO MARIYO



QASHINKA LOO LA ISKA NADIIFIYO TUULMA



MEELA AY KASOO GELI KARAAN OO LA XIDHO



IN AAN LA BUUFIN

GURIGA OO LA NADIIFIYO

- Wixii daata oo markaba la masaxo
- Wixii tuulma oo meesha laga saaro
- In cuntada lagu guro meel yar oo xidhmaya
- In aan weelka khaanadaha la dhigin
- In qashinka weel xidhmaya lagu guro oo badanaa laga daadiyo
- In wixii liigaya ee bamamka iyo biyaha kale la xidho
- In la xidho daloolada iyo meelaha dilaacsan